

## Exclusiva Trava de Segurança com Botão

Previne aberturas acidentais e garante a segurança dos pets e das crianças!

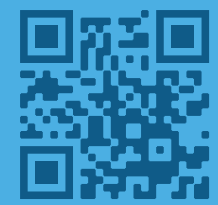
# TubLine

CUIDADO, CARINHO E INOVAÇÃO

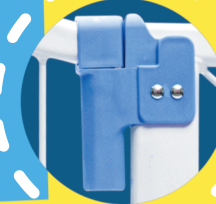
**Manual de instalação**  
e utilização no verso



**vídeos de montagem!**  
bit.ly/QrcodeTubLine



# GRADE ONE



### SISTEMA DE RETORNO AUTOMÁTICO

Retorno imediato do portão após aberto



### INSTALAÇÃO POR PRESSÃO

Borboleta com design que dispensa as perfurações em paredes ou batentes

**+PRÁTICO  
+SEGURO**  
ALCANÇE ATÉ  
**1,5M** COM  
EXTENSORES! \*\*



Para vãos de 70cm\*

IMAGENS MERAMENTE ILUSTRATIVAS

\*EXTENSORES SÃO NECESSÁRIOS PARA USO EM VÃOS MAIORES QUE 70CM;  
\*\*EXPANSIVEL ATÉ 150CM, CONFORME TABELA NO VERSO DA EMBALAGEM,  
COM A UTILIZAÇÃO DE EXTENSORES DE 10, 15, 20 E 40CM (NÃO INCLUSOS);  
CONSULTE A TABELA NO VERSO DA EMBALAGEM PARA MAIS INFORMAÇÕES.

f @tublinepet

[WWW.TUBLINE.COM.BR](http://WWW.TUBLINE.COM.BR)

# TubLine

**TUBLINE INDÚSTRIA E COMÉRCIO LTDA.**  
Av. Santa Marina, 1322, Água Branca, São Paulo – SP  
CEP: 05036-001 – CNPJ: 02.998.568/0001-79  
Contato: (11) 3613-2000 – sac@tubline.com.br  
INDÚSTRIA BRASILEIRA.

**Composição:** Estrutura tubular em aço carbono esmaltada com tinta epóxi.  
**VALIDADE INDETERMINADA**  
[WWW.TUBLINE.COM.BR](http://WWW.TUBLINE.COM.BR) @tublinepet  
MI1150-Rev002 Grade de Porta One 1150

# Tubline

## GRADE ONE

INSTRUÇÕES DE MONTAGEM

### RECOMENDAÇÕES:

- Para limpar, utilize um pano umedecido. Evite alvejantes e solventes.
- Não deixe o produto exposto à ação do Sol e da chuva.
- Mantenha o plástico da embalagem longe de crianças e pets.
- Nunca deixe o bebê sem a supervisão de um adulto.

Atenção: A modificação ou substituição de partes do produto acarretará na perda da garantia.

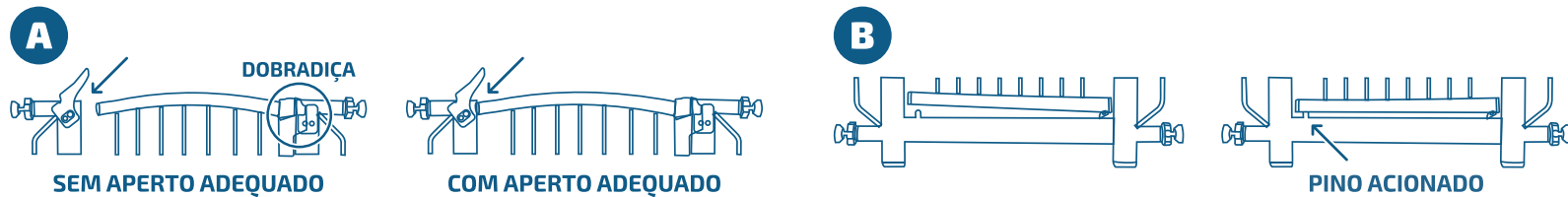
Antes de instalar a Grade One, leia atentamente este manual. **Este produto tem garantia de 90 dias em casos de defeito de fabricação.** A Tubline não se responsabiliza por danos provocados pela montagem ou uso inadequado da Grade One e seus extensores.

**NA EMBALAGEM CONTÉM:** 1 Grade One com 70cm; 4 Borboletas de fixação.

**DIMENSÕES:** Altura: 91cm | Largura: 70cm | Peso: 4,2kg

A **Grade One** garante ainda mais a segurança dos animais de estimação e das crianças com seu sistema de retorno automático do portão que previne aberturas acidentais e garante a segurança dos pets e das crianças com a restrição do acesso a áreas indesejadas e locais que ofereçam qualquer tipo de risco. O exclusivo botão de travamento é moderno e foi projetado para evitar aberturas acidentais. Fácil de usar e instalar, a **Grade One** tem abertura dupla e sua fixação é feita por pressão, o que elimina a necessidade de furar paredes e batentes.

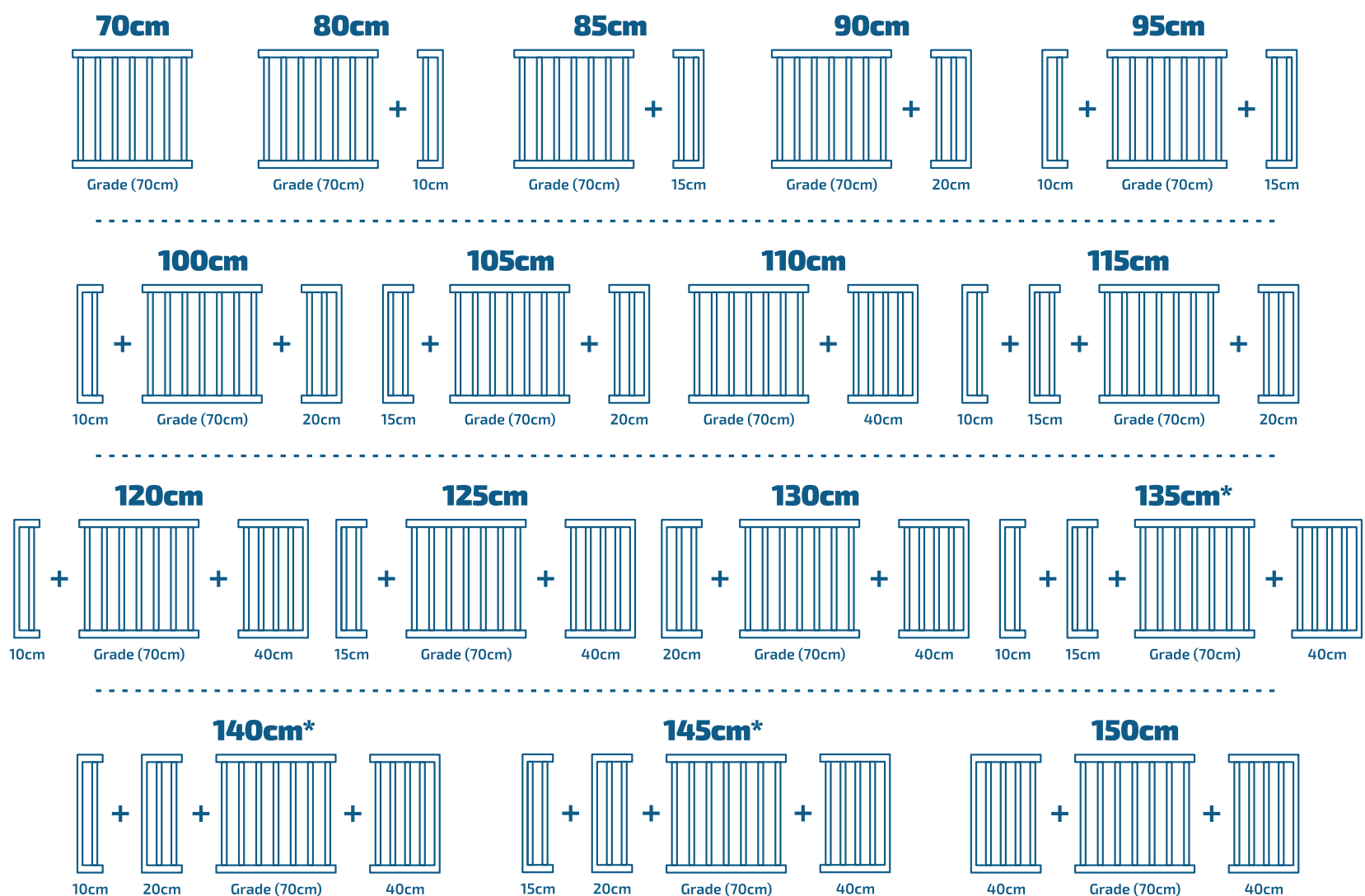
- 1) Retire a grade da embalagem e confira a presença de todos os componentes;
- 2) Durante a instalação, garanta que o botão de acionamento fique do lado oposto ao da criança ou pet;
- 3) Posicione a grade no centro do vão, certifique-se de que está totalmente em contato com o chão, começando pelas borboletas inferiores, segure a extremidade da borracha e rosqueie ambos os lados até que o conjunto esteja firme. Repita o procedimento nas borboletas de cima de modo que a parte superior da grade fique de acordo com o (**desenho A**). Neste momento o pino inferior (**desenho B**) será acionado;
- 4) Em vãos com 70cm ou mais, remova as borboletas e utilize um Extensor Tubline de cada lado, de acordo com a tabela presente nesta embalagem;
- 5) Garantimos o funcionamento do produto em vãos de até 1,5m, caso as instruções de montagem tenham sido seguidas;
- 6) Após a fixação, verifique se a grade foi instalada corretamente;
- 7) Para abrir, mantenha o botão pressionado, levante a trava, segure na parte superior do portão e abra em qualquer direção;
- 8) Para travar, basta fechar o portão e abaixar a trava.



## MAIS PRATICIDADE, MAIS SEGURANÇA

Você sabia que as **Grades Tubline** conseguem alcançar até 1,5m de largura? Com os extensores, você pode personalizar a sua grade para atender diversos tamanhos e garantir a segurança dos animais e das crianças!

MONTAGENS POSSÍVEIS COM OS EXTENSORES DE 10, 15, 20 E 40 CM



\*PARA VÃOS DE 135 CM, 140 CM E 145 CM, UTILIZE UM EXTENSOR DE 40 CM DE UM LADO E OS OUTROS DOIS MENORES DO OUTRO.